



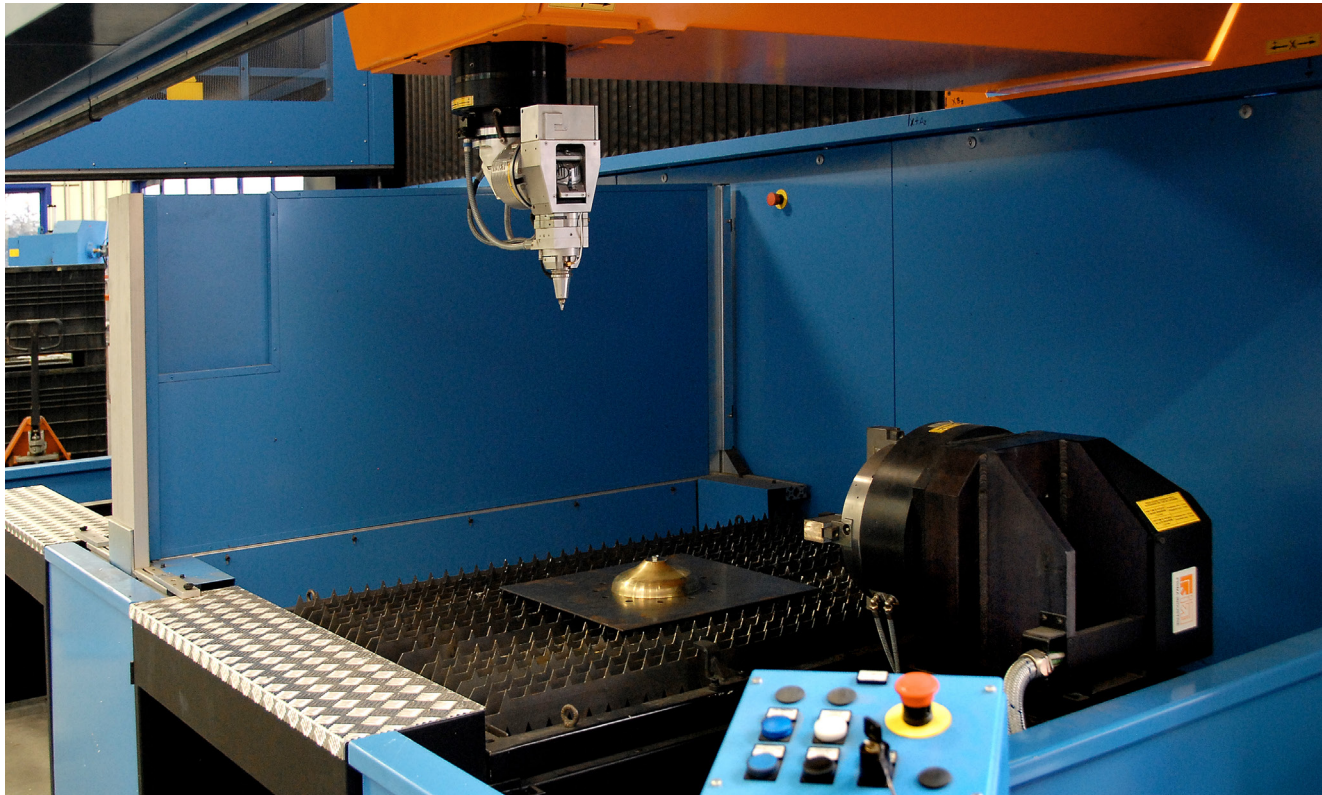
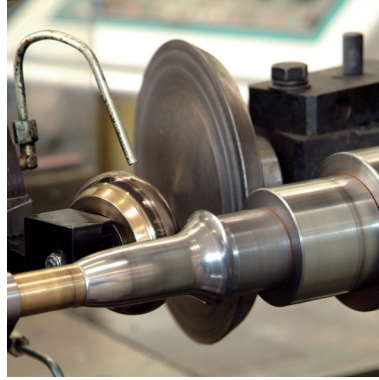
Catalogo prodotti  
product catalogue

  
**CASATIMARIO**  
torneria in lastra e taglio laser 3D

  
Made in Italy







## La torneria in lastra Casati Mario nasce nel 1956.

- Nel corso degli anni, dopo alcune trasformazioni societarie, da azienda individuale, nel 1993, diventa società.
- Nel corso degli ultimi 10 anni, con consistenti investimenti, assume un ruolo importante nel campo della torneria in lastra disponendo di diversi tipi di lavorazione.
- Da quella tradizionale, completamente manuale, a quella semiautomatica, in grado di lavorare pezzi fino a 900 mm di diametro e fino a 3-4 mm di spessore in ferro, acciaio, rame, ottone ed alluminio.
- L'attuale tecnologia ha consentito di avere a disposizione torni a controllo numerico che ci permettono quindi, anche un controllo sulla qualità e la possibilità di produrre serie numeriche importanti.
- I quasi 50 anni di storia hanno consentito la creazione di un parco stampi consistente, oltre 2.000 forme, e di queste almeno 800 sono in produzione costante.
- La capacità di diversificare la produzione, ci permette di fornire alla nostra clientela dalle poche decine di pezzi alle diverse migliaia.
- Siamo a disposizione per sviluppare prodotti a disegno forniti dai clienti, garantendo riservatezza ed esclusività della loro produzione.

## Metal spinning CASATI MARIO

- Established in 1956, evolved over the years from a small company to a corporation in 1993.
- Over the last 10 years, with significant investments, assumed an important role in the field of metal spinning having different types of metal work
- Traditional work from completely manual to semi-automatic, able to work pieces to 900 millimeter in diameter and 3-4 millimeter of thickness in iron, steel, copper, brass and aluminum
- Today's technology has provided the disposition of lathes with numerical control that allow quality control as well as the possibility to produce significant quantities
- In almost 50 years of history has created molds with more than 2000 shapes, and of these at least 800 are in constant production
- Ability to diversify the production, allowing supply of as few as tens of pieces to thousands of pieces to our customers.
- We are available to develop products supplied by the customer with guaranteed confidentiality and exclusivity of their production



# L'evoluzione di Casati: Nuova generazione taglio Laser 3D

Taglio Laser 3D, tubo e piano di ultima generazione equipaggiato con generatori laser CO<sup>2</sup> ed azoto, in grado di tagliare con estrema precisione elementi in ferro, alluminio, acciaio ed ottone, fino a 3 mm di spessore sul 3D.

Possibilità di effettuare tagli su superfici con dimensioni fino a 1500 mm x 3000 mm x h 900 mm. Macchina dotata di 2 cabine splitterate per offrire versatilità e possibilità di velocizzare le operazioni di carico e scarico.

Per i nostri clienti:

- Nessun costo attrezzature
- Flessibilità
- Innovazione
- Personalizzazione
- Professionalità
- Qualità

*3D laser cutting, tubes and flate surfaces of the latest generation equipped with CO<sup>2</sup> laser and nitrogen generators, which are able to cut with extreme precision iron, aluminium, steel and brass elements up to 3 mm thick on 3D.*

*Capability to cut on surfaces up to 1500 mm x 3000 mm x h 900 mm.*

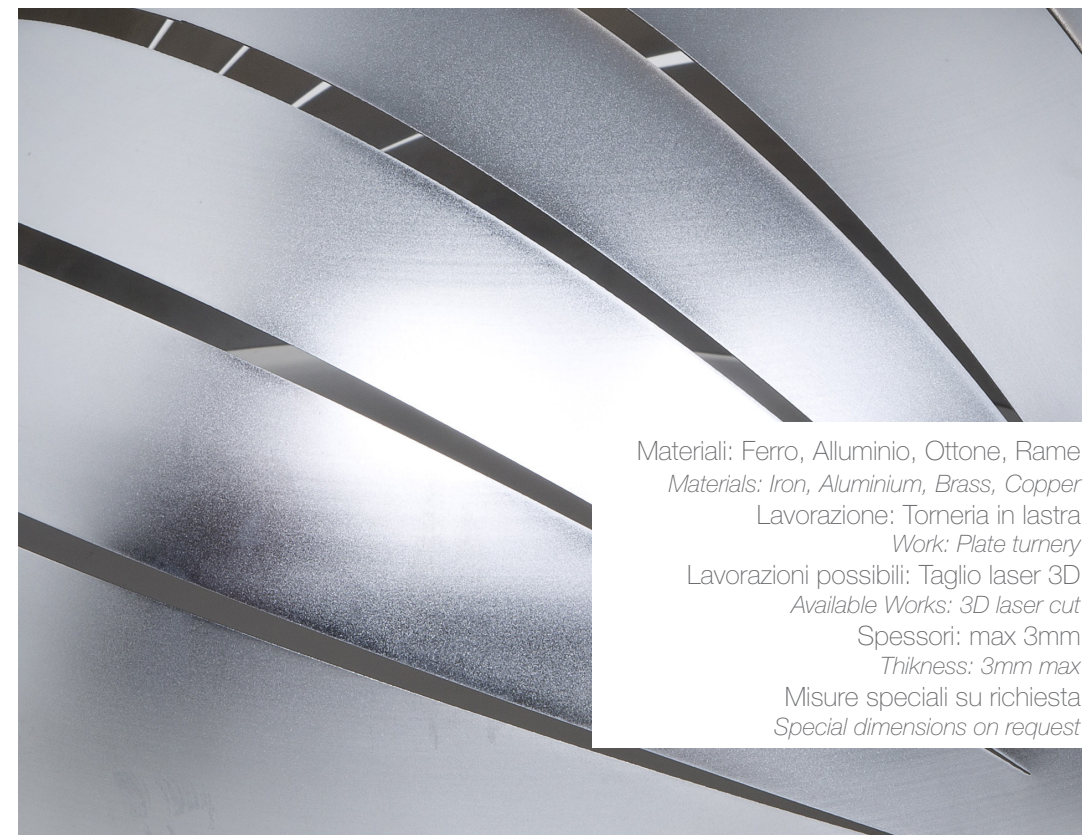
*The machine is equipped with 2 separate cabins devices in order to offer versatility and possibility to accelerate loading and unloading operations.*

*We offer to our customers:*

- *No-cost tools*
- *Flexibility*
- *Innovation*
- *Customizing*
- *Expertise*
- *Quality*



mezzesfere  
mezzesfere



Materiali: Ferro, Alluminio, Ottone, Rame  
*Materials: Iron, Aluminium, Brass, Copper*  
Lavorazione: Tomeria in lastra  
*Work: Plate turnery*  
Lavorazioni possibili: Taglio laser 3D  
*Available Works: 3D laser cut*  
Spessori: max 3mm  
*Thickness: 3mm max*  
Misure speciali su richiesta  
*Special dimensions on request*





MS01



MS02

**MS01-MS02**

Misure disponibili:

*Available Dimensions:*80-100-120-130-150-180-210-  
250-275-300-350-400-450-570**MS03**

Misure disponibili:

*Available Dimensions:*80-100-120-130-150-180-210-  
250-275-300-350-400-450-570**MS07**

Misure disponibili:

*Available Dimensions:*80-100-120-130-150-180-210-  
250-275-300-350-400-450-570**MS08**

Misure disponibili:

*Available Dimensions:*80-100-120-130-150-180-210-  
250-275-300-350-400-450-570**MS12**

Misure disponibili:

*Available Dimensions:*80-100-120-130-150-180-210-  
250-275-300-350-400-450-570**MS04**

Misure disponibili:

*Available Dimensions:*80-100-120-130-150-180-210-  
250-275-300-350-400-450-570**MS05**

Misure disponibili:

*Available Dimensions:*80-100-120-130-150-180-210-  
250-275-300-350-400-450-570**MS06**

Misure disponibili:

*Available Dimensions:*80-100-120-130-150-180-210-  
250-275-300-350-400-450-570**MS13**

Misure disponibili:

*Available Dimensions:*80-100-120-130-150-180-210-  
250-275-300-350-400-450-570  
800 in alluminio/aluminium 20/10**MS14**

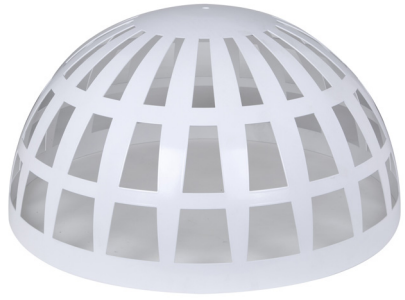
Misure disponibili:

*Available Dimensions:*80-100-120-130-150-180-210-  
250-275-300-350-400-450-570  
800 in alluminio/aluminium 20/10**MS15**

Misure disponibili:

*Available Dimensions:*80-100-120-130-150-180-210-  
250-275-300-350-400-450-570  
800 in alluminio/aluminium 20/10



**MS16**

Misure disponibili:

*Available Dimensions:*

80-100-120-130-150-180-210-  
250-275-300-350-400-450-570  
800 in alluminio/aluminium 20/10

**MS17**

Misure disponibili:

*Available Dimensions:*

80-100-120-130-150-180-210-  
250-275-300-350-400-450-570  
800 in alluminio/aluminium 20/10

**MS18**

Misure disponibili:

*Available Dimensions:*

80-100-120-130-150-180-210-  
250-275-300-350-400-450-570  
800 in alluminio/aluminium 20/10

**MS19**

Misure disponibili:

*Available Dimensions:*

80-100-120-130-150-180-210-  
250-275-300-350-400-450-570  
800 in alluminio/aluminium 20/10





Materiali: Ferro, Alluminio, Ottone, Rame  
*Materials: Iron, Aluminium, Brass, Copper*  
Lavorazione: Torniera in lastra  
*Work: Plate turnery*  
Lavorazioni possibili: Taglio laser 3D  
*Available Works: 3D laser cut*  
Spessori: max 3mm  
*Thickness: 3mm max*  
Misure speciali su richiesta  
*Special dimensions on request*



**OG01**

Misure disponibili:  
*Available Dimensions:*  
 Ø 420 H 230-Ø 280 H 200  
 Ø 560 H 420

**OG02**

Misure disponibili:  
*Available Dimensions:*  
 Ø 420 H 230-Ø 280 H 200  
 Ø 560 H 420

**OG03**

Misure disponibili:  
*Available Dimensions:*  
 Ø 420 H 230-Ø 280 H 200  
 Ø 560 H 420

**OG07**

Misure disponibili:  
*Available Dimensions:*  
 Ø 420 H 230-Ø 280 H 200  
 Ø 560 H 420

**OG08**

Misure disponibili:  
*Available Dimensions:*  
 Ø 420 H 230-Ø 280 H 200  
 Ø 560 H 420

**OG09**

Misure disponibili:  
*Available Dimensions:*  
 Ø 420 H 230-Ø 280 H 200  
 Ø 560 H 420

**OG04**

Misure disponibili:  
*Available Dimensions:*  
 Ø 420 H 230-Ø 280 H 200  
 Ø 560 H 420

**OG05**

Misure disponibili:  
*Available Dimensions:*  
 Ø 420 H 230-Ø 280 H 200  
 Ø 560 H 420

**OG06**

Misure disponibili:  
*Available Dimensions:*  
 Ø 420 H 230-Ø 280 H 200  
 Ø 560 H 420

**OG10**

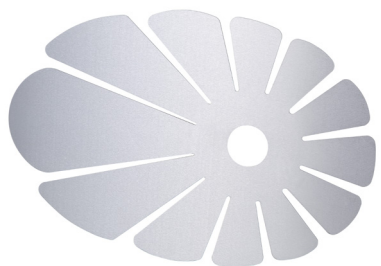
Misure disponibili:  
*Available Dimensions:*  
 Ø 420 H 230-Ø 280 H 200  
 Ø 560 H 420



altre lavorazioni  
altre lavorazioni



Materiali: Ferro, Alluminio, Ottone, Rame  
*Materials: Iron, Aluminium, Brass, Copper*  
Lavorazione: Torneria in lastra  
*Work: Plate turnery*  
Lavorazioni possibili: Taglio laser 3D  
*Available Works: 3D laser cut*  
Spessori: max 3mm  
*Thickness: 3mm max*  
Misure speciali su richiesta  
*Special dimensions on request*

**A01**

Misure e materiali disponibili:  
a richiesta  
*Available Dimensions and materials:  
on request*

**A02**

Misure e materiali disponibili:  
a richiesta  
*Available Dimensions and materials:  
on request*

**A03**

Misure e materiali disponibili:  
a richiesta  
*Available Dimensions and materials:  
on request*

**A07**

Misure e materiali disponibili:  
a richiesta  
*Available Dimensions and materials:  
on request*

**A08**

Misure e materiali disponibili:  
a richiesta  
*Available Dimensions and materials:  
on request*

**A09**

Misure e materiali disponibili:  
a richiesta  
*Available Dimensions and materials:  
on request*

**A04**

Misure e materiali disponibili:  
a richiesta  
*Available Dimensions and materials:  
on request*

**A05**

Misure e materiali disponibili:  
a richiesta  
*Available Dimensions and materials:  
on request*

**A06**

Misure e materiali disponibili:  
a richiesta  
*Available Dimensions and materials:  
on request*

**A10**

Misure e materiali disponibili:  
a richiesta  
*Available Dimensions and materials:  
on request*

**A11**

Misure e materiali disponibili:  
a richiesta  
*Available Dimensions and materials:  
on request*

**A12**

Misure e materiali disponibili:  
a richiesta  
*Available Dimensions and materials:  
on request*



**A13**

Misure e materiali disponibili:  
a richiesta  
*Available Dimensions and materials:  
on request*

**A14**

Misure e materiali disponibili:  
a richiesta  
*Available Dimensions and materials:  
on request*

**A15**

Misure e materiali disponibili:  
a richiesta  
*Available Dimensions and materials:  
on request*

**A19**

Materiali disponibili: a richiesta  
*Available materials: on request*  
Misure disponibili:  
*Available Dimensions:*  
Ø 300 H 200-Ø 390 H 230  
Ø 350 H 240

**A20**

Materiali disponibili: a richiesta  
*Available materials: on request*  
Misure disponibili:  
*Available Dimensions:*  
Ø 300 H 200-Ø 390 H 230  
Ø 350 H 240

**A21**

Misure e materiali disponibili:  
a richiesta  
*Available Dimensions and materials:  
on request*

**A16**

Misure e materiali disponibili:  
a richiesta  
*Available Dimensions and materials:  
on request*

**A17**

Misure e materiali disponibili:  
a richiesta  
*Available Dimensions and materials:  
on request*

**A18**

Materiali disponibili: a richiesta  
*Available materials: on request*  
Misure disponibili:  
*Available Dimensions:*  
Ø 300 H 200-Ø 390 H 230  
Ø 350 H 240

**A22**

Misure e materiali disponibili:  
a richiesta  
*Available Dimensions and materials:  
on request*

**A23**

Misure e materiali disponibili:  
a richiesta  
*Available Dimensions and materials:  
on request*

**A24**

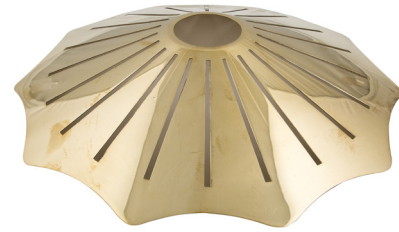
Misure e materiali disponibili:  
a richiesta  
*Available Dimensions and materials:  
on request*

**A25**

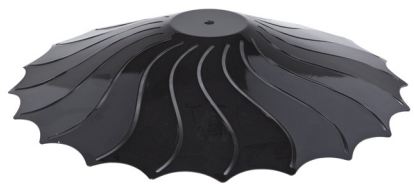
Misure e materiali disponibili:  
a richiesta  
*Available Dimensions and materials:  
on request*

**A26**

Misure e materiali disponibili:  
a richiesta  
*Available Dimensions and materials:  
on request*

**A27**

Misure e materiali disponibili:  
a richiesta  
*Available Dimensions and materials:  
on request*

**A28**

Misure e materiali disponibili:  
a richiesta  
*Available Dimensions and materials:  
on request*

**A29**

Misure e materiali disponibili:  
a richiesta  
*Available Dimensions and materials:  
on request*

**A30**

Misure e materiali disponibili:  
a richiesta  
*Available Dimensions and materials:  
on request*

**A31**

Misure e materiali disponibili:  
a richiesta  
*Available Dimensions and materials:  
on request*

**A32**

Misure e materiali disponibili:  
a richiesta  
*Available Dimensions and materials:  
on request*

**A33**

Misure e materiali disponibili:  
a richiesta  
*Available Dimensions and materials:  
on request*

**A34**

Misure e materiali disponibili:  
a richiesta  
*Available Dimensions and materials:  
on request*

**A35****A36****A37**  
**A35-A36-A37**

Materiali disponibili: a richiesta  
*Available materials: on request*  
Misure disponibili:  
*Available Dimensions:*  
Ø 100/20 H 300-Ø 120/20 H 350  
Ø 165/50 H 400-Ø 220/55 H 410



**A42**

Materiali disponibili: a richiesta

*Available materials: on request*

Misure disponibili:

*Available Dimensions:*

Ø 100/20 H 300-Ø 120/20 H 350  
Ø 165/50 H 400-Ø 220/55 H 410

**A43**

Materiali disponibili: a richiesta

*Available materials: on request*

Misure disponibili:

*Available Dimensions:*

Ø 100/20 H 300-Ø 120/20 H 350  
Ø 165/50 H 400-Ø 220/55 H 410

**A44**

Materiali disponibili: a richiesta

*Available materials: on request*

Misure disponibili:

*Available Dimensions:*

Ø 100/20 H 300-Ø 120/20 H 350  
Ø 165/50 H 400-Ø 220/55 H 410

**A45**

Materiali disponibili: a richiesta

*Available materials: on request*

Misure disponibili:

*Available Dimensions:*

Ø 100/20 H 300-Ø 120/20 H 350  
Ø 165/50 H 400-Ø 220/55 H 410

**A46**

Materiali disponibili: a richiesta

*Available materials: on request*

Misure disponibili:

*Available Dimensions:*

Ø 100/20 H 300-Ø 120/20 H 350  
Ø 165/50 H 400-Ø 220/55 H 410

**A49**

Misure e materiali disponibili:

a richiesta

*Available Dimensions and materials:*

*on request*

**A50**

Misure e materiali disponibili:

a richiesta

*Available Dimensions and materials:*

*on request*

**A51**

Misure e materiali disponibili:

a richiesta

*Available Dimensions and materials:*

*on request*

# tubi tubi

Lavorazioni: taglio su disegno

*Works: on drawing cut*

Materiale: fornito dal cliente

*Materials: Customer supplied*



Materiale fornito dal cliente: Ferro,  
Alluminio, Ottone

*Customer supplied Materials: Iron,  
Aluminium, Brass*

Lavorazioni possibili: Taglio laser 3D  
*Available Works: 3D laser cut*

Misure speciali su disegno: lavorabile  
lunghezza max 1 mt e Ø a richiesta -  
spessore max 3mm

*Special on drawing dimension: working  
max length 1 mt and Ø on request-max  
thickness 3mm*



**T01**

Misure standard: Ø max lavorabile  
120mm per 1 Mt-spessore max 3mm  
*Standard Dimensions: working max Ø  
120 mm for 1 Mt-max thickness 3mm*

**T02**

Misure standard: Ø max lavorabile  
120mm per 1 Mt-spessore max 3mm  
*Standard Dimensions: working max Ø  
120 mm for 1 Mt-max thickness 3mm*

**T03**

Misure standard: Ø max lavorabile  
120mm per 1 Mt-spessore max 3mm  
*Standard Dimensions: working max Ø  
120 mm for 1 Mt-max thickness 3mm*

**T04**

Misure standard: Ø max lavorabile  
120mm per 1 Mt-spessore max 3mm  
*Standard Dimensions: working max Ø  
120 mm for 1 Mt-max thickness 3mm*



Richiesta preventivi e/o lavorazioni speciali

[fabio.casati@casati-torneria.it](mailto:fabio.casati@casati-torneria.it)

[info@casati-torneria.it](mailto:info@casati-torneria.it)





**CASATIMARIO**

torneria in lastra e taglio laser 3D

**Casati Mario S.r.l.** - 20037 Paderno Dugnano (Mi) - Via Pasubio 57/59 - Tel. 02 9101167 – 02 99042825  
Fax: 02 9102544 - web: [www.casati-torneria.it](http://www.casati-torneria.it) - mail: [info@casati-torneria.it](mailto:info@casati-torneria.it)

